

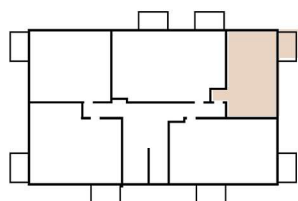
Investycja

## Grzybowska 36

Lokal: 24  
Powierzchnia: 53,83m<sup>2</sup>  
Piętro: V

Przedpokój: 8,91m<sup>2</sup>  
Pokój + aneks: 21,83m<sup>2</sup>  
Pokój: 10,06m<sup>2</sup>  
Pokój: 9,33m<sup>2</sup>  
Łazienka: 3,90m<sup>2</sup>

Balkon: 5,64m<sup>2</sup>



1. Powierzchnie pomieszczeń mierzone są zgodnie z normą PN-ISO 9836:2015-12
2. Podane wymiary uwzględniają wykończenie ścian z tynkami o grubości 1.5 cm.
3. Na etapie projektu wykończeniowego i w czasie realizacji obiektu mogą wystąpić korekty w powierzchni lokalu, wymiarów pomieszczeń i w układzie ścian.
4. Niniejsza karta katalogowa przedstawia przykładową aranżację mieszkania.



Biuro Sprzedaży  
ul. Zbrowskiego 14 lok 1  
26-600 Radom  
[www.kolberga.pl](http://www.kolberga.pl)  
[biuro@kolberga.pl](mailto:biuro@kolberga.pl)  
+48 575 540 040  
+48 881 420 020